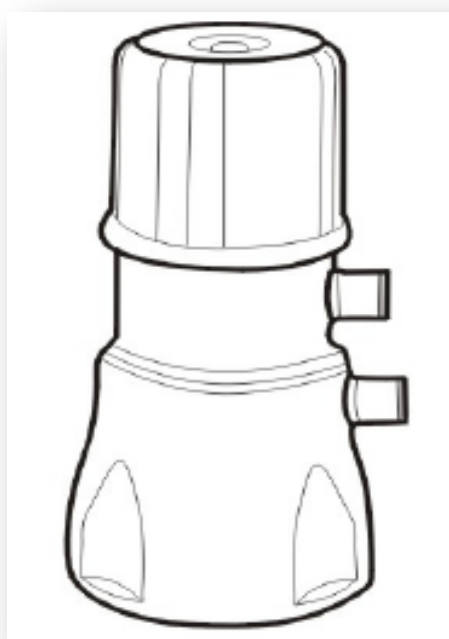


# *Tollhouse*<sup>®</sup>

## FILTERPUMP

BRUKSANVISNING



# Innehållsförteckning

INTRODUKTION OCH EGENSKAPER.....	3
SÄKERHETSANVISNINGAR.....	3
PUMP ÖVERSIKT, teckning.....	4
STÖRNINGAR OCH FELSÖKNING .....	5
UNDERHÅLL .....	5
INSTALLATIONSANVISNINGAR .....	6
INSTALLATIONSÖVERSIKT, teckning.....	6
DRIFT .....	7
UNDERHÅLL OCH UTBYTE AV DELAR.....	7
DELISTA .....	7

## **INTRODUKTION OCH EGENSKAPER**

Vi rekommenderar Er att läsa instruktionsboken, så Ni blir helt bekant med bruksanvisningen och reglerna.

För att Ni ska få så mycket nöje som möjligt med poolen, är det absolut nödvändigt att vattnet blir ordentligt filtrerat, för att säkerställa bästa möjliga vattenhygien. Filterpumpen är dimensionerad för att ge en god filtrering med följande egenskaper.

- Dimensionerade för installationen på botten av poolen
- Hög filter effekt.
- Enkel att installera och underhålla
- Låg underhålls- och driftskostnad
- Låg ljudnivå, hög prestanda
- Certifierad kvalitetskonstruktion
- Tillförlitligt, rostfritt och förstärkta material
- Elegant och bekväm design
- Liten, kompakt och lätt att förvara på vintern
- CE, UL / CUL och GS-TÜV-certifierad filterpump

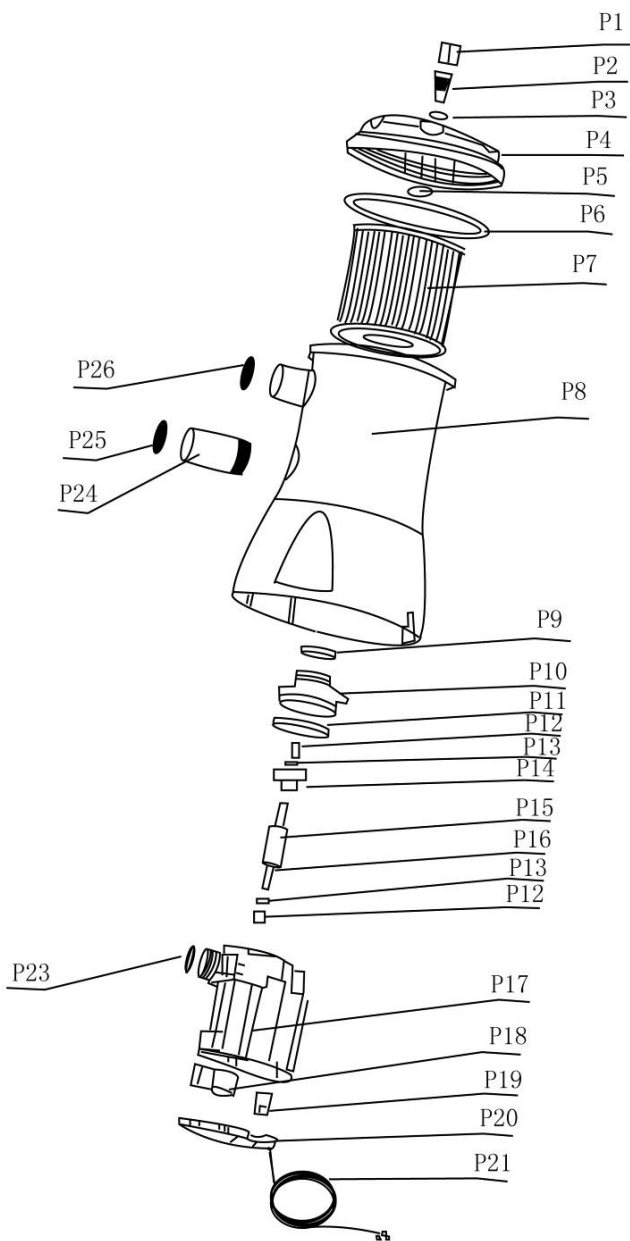
## **SÄKERHETSANVISNINGAR**

Vid installation av en elektrisk apparat, skall följande rekommendationer och försiktighetsmått iakttas:

1. **WARNING!** Alla systembyglar och tillbehör måste kontrolleras innan du börjar installationen.
2. **OBSERVERA!** Elektriska kablar får inte vara under jord. Kablarna skall vara på en plats där de inte kan skadas av en gräsklippare eller andra verktyg.
3. **OBSERVERA!** Låt aldrig barn använda produkten utan vuxen tillsyn.
4. **OBSERVERA!** Undvik el-stötar genom att ersätta skadade kablar omedelbart.
5. **OBSERVERA!** Apparatens nätsladd kan inte ersättas. Om kabeln skadas, kan apparaten inte används längre.
6. **OBSERVERA!** Använd inte den här produkten för att tömma poolen. Apparaten är endast avsedd för demonterbara, installerade simbassänger, inte pooler för året runt. Användning utöver bestämmelserna kan leda till överhettning och skador på motorn.
7. **WARNING!** Filterpumpen skall användas med tillhörande transformator som har en triggerström av max 30 mA.
8. **WARNING!** Innan filterpumpen startas, måste det vara fastsatt på en stabil yta med 4 skruvar (PTS-1 1/4-1 1/2, se Del lista P11).

## PUMP ÖVERSIKT, teckning

	Beskrivning	Antal
P1	Luftventil lock	1
P2	Luftventil skruv	1
P3	Luftventil O-ring	1
P4	Filterkammars lock	1
P5	Plast packning	1
P6	Filterkammars plast packning	1
P7	Filter	1
P8	Kropp	1
P9	Tätning	1
P10	Pumphus förslutningslock	1
P11	Pumphus förslutningslocks packning	1
P12	Gummi axel bas	2
P13	Plast ring	2
P14	Rotor	1
P15	Magnet rotor	1
P16	Motor axel	1
P17	Pumphus och motor stator koppling	1
P18	Ventil för vatten	1
P19	Kabel lock	1
P20	Pump topplock	1
P21	Ström kabel	1
P23	Utgång, flat packning	1
P24	Utgångsrör	1
P25	Udgångs O-ring	1
P26	Ingångs O-ring	1



## **STÖRNINGAR OCH FELSÖKNING**

### **1. PUMPEN FUNGERAR INTE**

- A. Kontrollera att transformatorn fungerar korrekt i enlighet med tillverkarens instruktioner.
- B. Kontrollera säkringar och växeln och kontrollera att ingen kabel kläms.
- C. Kontrollera motorn, stoppa den om det är för varmt eller vid överbelastning. Låt den svalna.
- D. Meddela din återförsäljare/installatör eller kundtjänst.

### **2. MOTORN FUNGERAR, MEN DEN PUMPAR INTE VATTEN ELLER TRYCKET ÄR MYCKET LÅGT**

- A. Kontrollera om insugning eller flödeslangen är stoppad.
- B. Kontrollera böjar, kontrollera slangarna för skador, kontrollera vattennivån i poolen.
- C. Byt filterpatronen.
- D. Rengör patronen ofta.
- E. Rådgör med säljaren/installatören eller kundtjänst.

### **3. PUMPEN GÅR TORR**

- A. Kontrollera, att vattennivån i poolen är minst 50 mm (2") högre än filteröppningen, när systemet inte är igång.
- B. Kontrollera insugningsledningen om läckage förekommer.
- C. Kontrollera om filtret är smutsigt och behöver bytas.
- D. Rådgör med säljaren/installatören eller kundtjänst.

### **4. FILTRET RENAR INTE POOLEN**

- A. Korrigera klor och pH.
- B. Rengör eller byt filterpatronen.
- C. Kontrollera filtret för hål, byt det om det är skadat.
- D. Låt filterpumpen verka längre.
- E. Rengör insugningsfiltret vid poolväggen.
- F. Rådgör med säljaren/installatören eller kundtjänst.

## **UNDERHÅLL**

1. För att undvika en farlig eller rent av dödlig elektrisk stöt, skall motorn alltid kopplas ifrån strömförsörjningen före varje ingrepp.
2. Allt efter utnyttjande grad skall du ha några delar på lager. Vi råder Er att ha två filterpatroner i reserv. Vid varje byte av delar bör du vända dig till din lokala fackman för att få original reservdelar från producenten.
3. Apparaten kräver varken smörjning eller regelbundet mekaniskt underhåll.
4. Apparaten rengörs utvändigt med en mjukt rengöringstrasa och vatten, spolås sen av med trädgårdsslangen.
5. Det bör inte användas lösningsmedel för att rengöra filtret, eftersom det kan skada plastdetaljer.
6. pH-värdet i poolen ska vara mellan 7,2 och 7,6.
7. Använd inte förlängnings- eller grenkontakter.
8. Ställ inte filterpumpen i högt gräs, då motorn kan överhettas.
9. När poolen är helt tömd, monteras alla slangar (P10) från poolen och från filterpumpen.
10. Vattnet töms ut ur alla delar på filterpumpen
11. Filtrets alla delar förvaras på en torr och luftig plats. Innan den lagras, ska alla delar torkas.
12. Filterpumpen förvaras på en torr plats i sitt originalemballage.

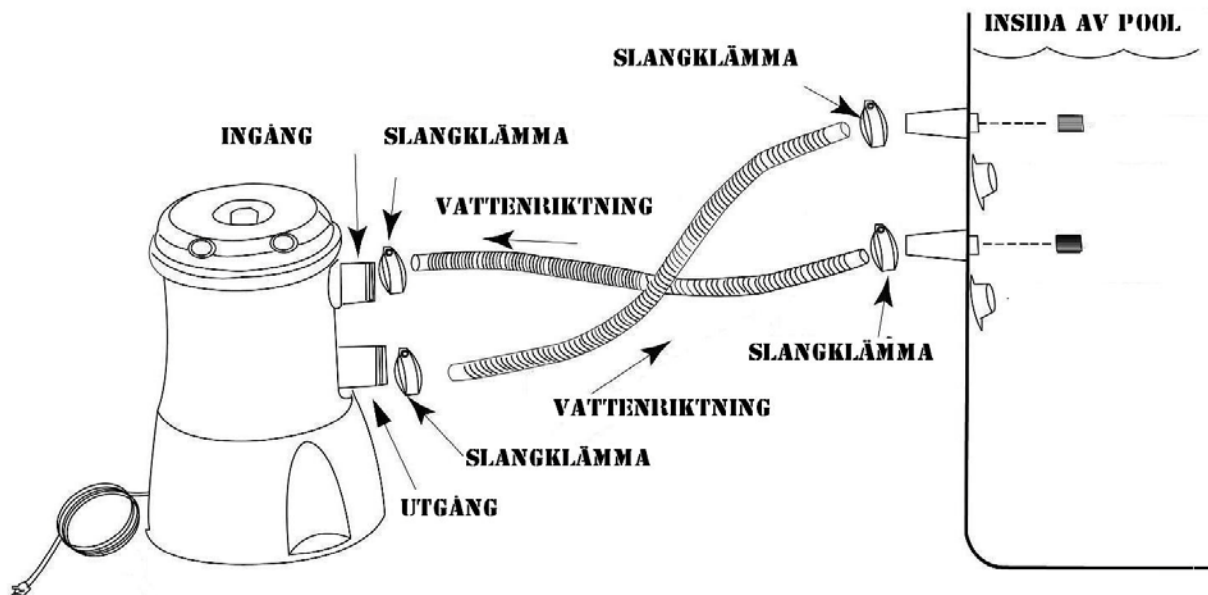
## INSTALLATIONSANVISNINGAR

Se bilder på sidorna 8 och 9.

1. Innan filterpumpen installeras, skall poolen monteras och fyllas med vatten, där installationsanvisningarna för poolen skall följas steg för steg.
2. Filterpumpen och slangar tas ut ur förpackningen.
3. Filterpumpen monteras minst 20 cm under poolens vatten nivå.
4. Notera: 4 hål i underdelen av filterpumpen gör det möjligt att sätta fast den med skruvar i ett fast underlag.
5. Ta sedan båda slangarna (P10) och slangklämmorna (P09) och fäst dem till pumphuset, som visas.
6. Sätt in filtret (P03) i pumpen och kontrollera, att det sitter korrekt.
7. Lägg på locket (P02) och skruva fast det med handen (medurs).
8. Vrid långsamt utluftskruven (P01) ett eller två varv moturs.
9. En av slangarna (P10) ansluts till filterpumpens insugnings ingång och poolens översta slanganslutning och fäst med slangklämman (P09).
10. Den andra slangen (P10) fästes på poolens nedersta slanganslutning och pumpens inlopp.

## INSTALLATIONSÖVERSIKT, teckning

### INSTALLATIONS ÖVERSIKT



## **DRIFT**

1. Förvisa Er om att poolen är fylld med vatten och att pumpen är uppställd på ett tillfredställande sätt.
2. När vattnet kommer in i filterpumpen, driver vattentrycket luften ut ur pumpen via utluftningsventilen (P01).
3. Därefter skruvas utluftningsskruven (P01) fast med handkraft medurs.
4. Sätt i kontakten i ett uttag (jordat) för att sätta igång pumpen.

## **UNDERHÅLL OCH UTBYTE AV DELAR**

1. Förvisa Dig om, att pumpens kontakt är utdragen.
2. Vrid långsamt utluftningsskruven (P01) en eller två varv medurs för att lättare kunna ta av pumpens lock (P02).
3. Locket (P02) vrids moturs för att ta av det, förvara det på en säker plats.
4. Ta ut den gamla filterpatronen (P03).
5. Kontrollera tillståndet invändigt av pumpen (P05).
6. Innerhåller det avlagringar eller smuts, skall det rengöras med en trädgårdslang eller en spann med vatten.
7. Sätt i en ny filterpatron (P03) i pumpen (P05).
8. Sätt på locket (P02) och vrid det medurs för att fästa det på pumpen (P05)
9. Sätt i kontakten igen.
10. När luften kommit ut ur pumpen via utluftningsventilen (P01), skruva ventilen långsamt medurs för att stänga den.

## **DELISTA**

<b>Delnummer</b>	<b>Delbeskrivning</b>	<b>Antal</b>
P01	Utluftningsventil	1
P02	Pumpens lock	1
P03	Filterpatron	1
P04	Pumpens O-ring	1
P05	Pumpen	1
P06	Utströmnings O-ring	1
P07	Insugnings O-ring	1
P08	Strömsladd	1
P09	Slangklämma	4
P10	Slang	2
P11	Skruvar	4