

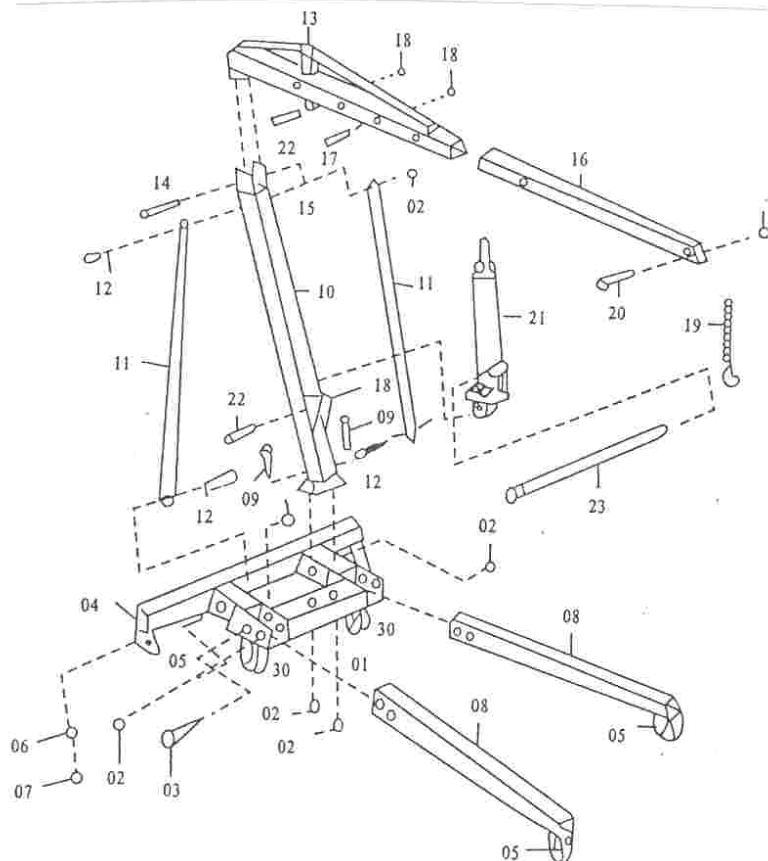
LYFTKRAN 2 TON

Bruksanvisning nr. 548

Best.nr. 3884

Bruksanvisning och delbeskrivning.

Delbeskrivning:



Del lista:

Nr.	Benämning	Antal
01	Sockel	1
08	Sockel förlängare	2
10	Kranbas	1
11	Stöd stänger	2
13	Bom	1
16	Bom förlängare	1
19	Krok och kedja	1
21	Lift	1
23	Lift handtag	1
30	Vridhjul	2
02	Mutter (M14)	6

Nr.	Benämning	Antal
03	Skruv (M116, 110)	4
09	Bult (M14, 100)	2
14	Bult (M20, 120)	
15	Mutter (M20)	1
17	Bult (M16, 90)	1
18	Mutter (M16)	3
20	Bult (M14, 80)	1
22	Bult (M16, 75)	2
12	Bult (M14, 90)	3
05	Vridhjul	2

VIKTIGT!

Överskrid inte den maximala belastningen på 2 ton.

Kontrollera ram och skruvar var tredje månad för tecken på rost eller annan skada.

Rengör om nödvändigt och smörj med en ren trasa med olja på.

När lyftkranen inte används skall ramen alltid vara i nedfälld position.

Vid tillsättning eller utbytning av olja ska alltid hydraulisk olja användas.

Använd inte en annan olja och återanvänd inte olja.

Tänk på:

Transporten kan orsaka att det kommer in luft i det hydrauliska systemet. Töm ur luften innan lyftkranen sätts i bruk. Luften töms från systemet vid öppningen av ventilen. Vrid ventilen moturs när du håller cylindern i ändan av ramen, pumpa med handtaget snabbt flera gånger.